

FICHE PRATIQUE

Jauge : 400 personnes

Durée du spectacle : 55 minutes

Hébergement/Restauration : prise en charge par l'organisateur pour 4 personnes

Si ce n'est pas le cas, les frais de séjour sont facturés au tarif conventionnel CCNEAC en vigueur .

Loges : une loge proche du lieu du spectacle pour 4 personnes

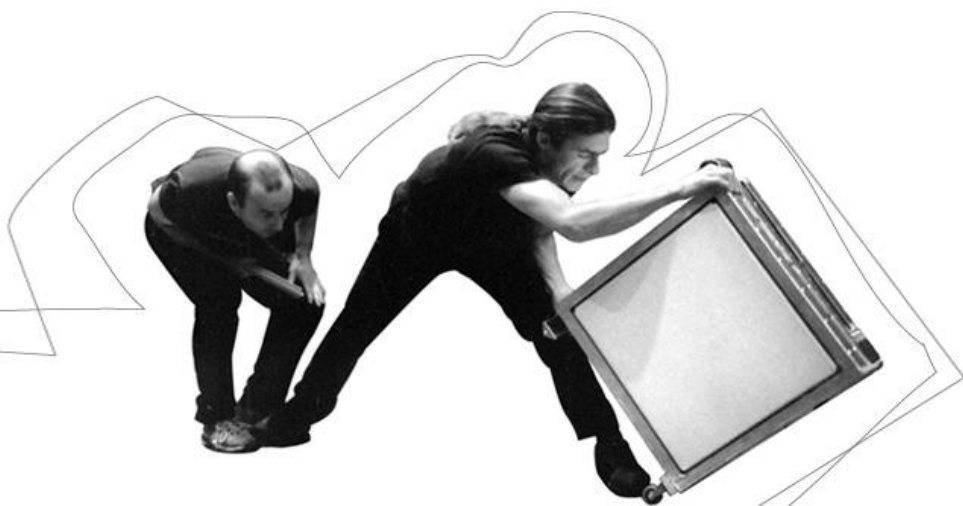
Transport : Frais de transports et de déplacement des artistes et du matériel (Location de camion, billet de train ...)

Tarifs : prix de cession : 2500€ net
(Déviaton n'est pas assujettie à la TVA)
+ SACD + Frais de transport et d'accueil

N'hésitez pas à nous contacter pour adapter nos propositions à votre projet.

Devis personnalisable sur demande.

Contact : Julia Robin/ 03 86 20 01 62- 06 79 10 54 80
diffusion@compagniedeviation.com



FICHE TECHNIQUE

Valise musicale compacte, elle se plie et se déplie instantanément.

Elle est mobile sur roulettes à la manière d'une «valise traineau». Elle comprend 6 tambours sur cadres plats, de formes carrés ou rectangulaires.

Dimension valise fermée : longueur 70 cm, hauteur 60 cm, épaisseur 30 cm, poids 25 kg

REGIE SON

2 Services (1 personne) le jour du spectacle
Montage – Balance / Régie - Démontage.

3 micros statiques type 451 sur petits pieds.

Circuit façade adapté à l'événement. 4 PS15 + Sub ou équivalents.

Circuit Retours : 3 retours sur scène PS10 ou équivalent.

Table 16 pistes + amplis

2 Eq 31 bandes (face-retour)

RÉGIE LUMIÈRE

4 Services (2 personnes) la veille du spectacle : Montage.

2 Services (1 personne) le jour du spectacle : Réglage - Démontage.

1 Cyclo blanc en fond de scène (en option)

1 pupitre dmx 48 circuits

4 blocs de puissance 12 x 3kw

21 pc 1kw

4 dec 613sx

2 dec 614sx

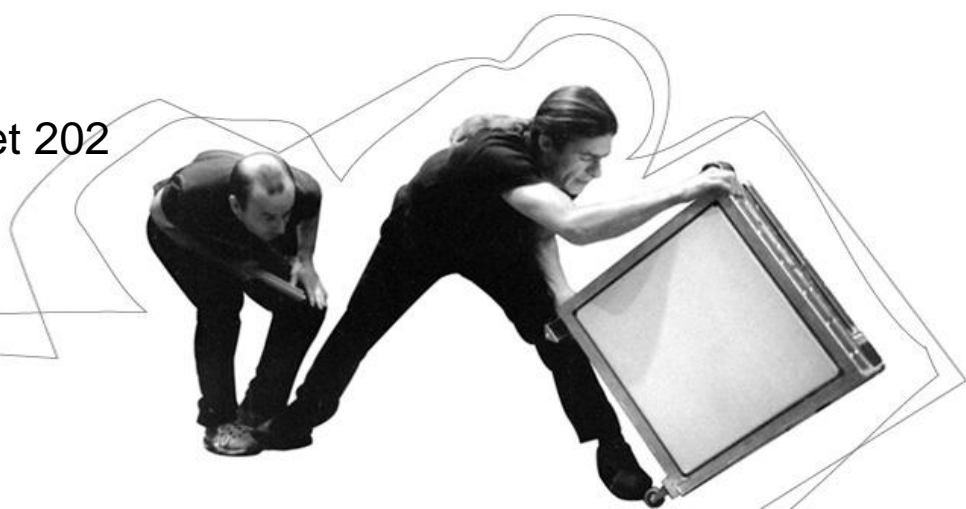
16 cycloïdes 1kw

Filtres : Bleu 201 et 202

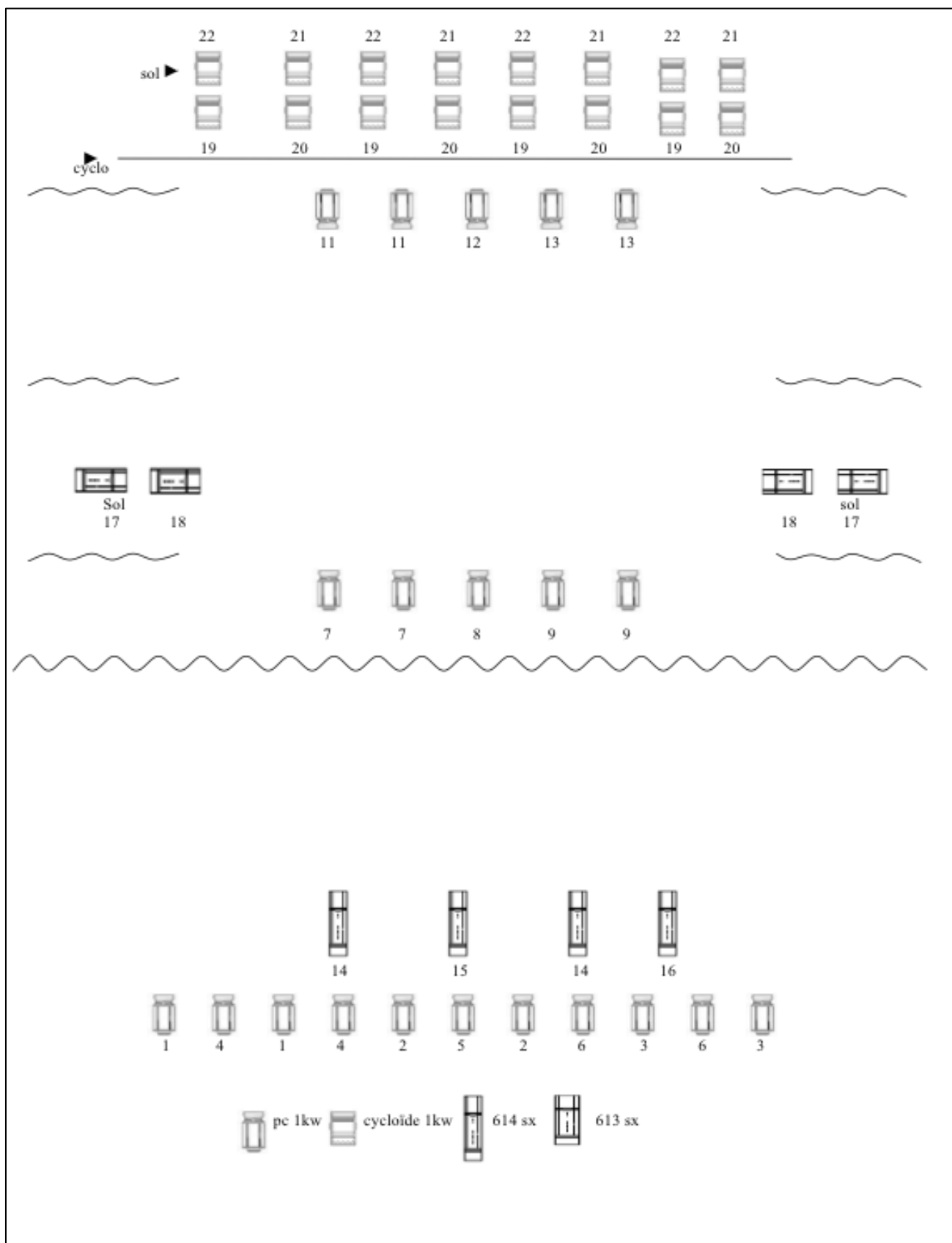
Rosco 114

Rouge 019

Jaune 015



PLAN FEU



Gélatines

pc ikw

10 x 205 lee circuits 7 à 13

6 x 204 lee circuits 1 à 3

5 x 200 lee circuits 4 à 6

12 x 228 lee circuits 7 à 13

cycloïde (en option)

8 x 104 lee circuits 19 et 21

8 x 106 lee circuits 20 et 22